

Demonstrativo de Produção

Hospital Estadual Dr. Alberto Rassi – HGG

Internações Hospitalares	Meta	Novembro
Saídas Clínicas	147	77
Saídas Cirúrgicas	595	481
Saídas Cuidados Paliativos	26	17
TOTAL	768	575

Saídas Transplantes	sem meta	14
----------------------------	-----------------	-----------

Atendimento Ambulatorial por Especialidade	Meta	Novembro
Consultas Médicas (ofertadas)	Sem meta	14.301
Consultas Multiprofissionais (ofertadas)	Sem meta	3.983
Consulta odontológicas PNE (ofertados)	Sem meta	114
Procedimentos odontológicos PNE (ofertados)	Sem meta	404

Fonte: Escritório da Qualidade

Consultas Médicas (realizadas)	9.500	7.434
Consultas Multiprofissionais (realizadas)	3.600	2.892
Sessões Multiprofissionais na atenção especializada (realizadas)	900	3.085
Consulta odontológicas PNE (realizados)	48	71
Procedimentos odontológicos PNE (realizados)	120	404
TOTAL	14.168	13.886
Cirurgias Programadas Gerais	Meta	Novembro
Cirurgias Programadas Gerais	595	411

Procedimentos de Hemodinâmica	Meta	Novembro
TOTAL	30	37

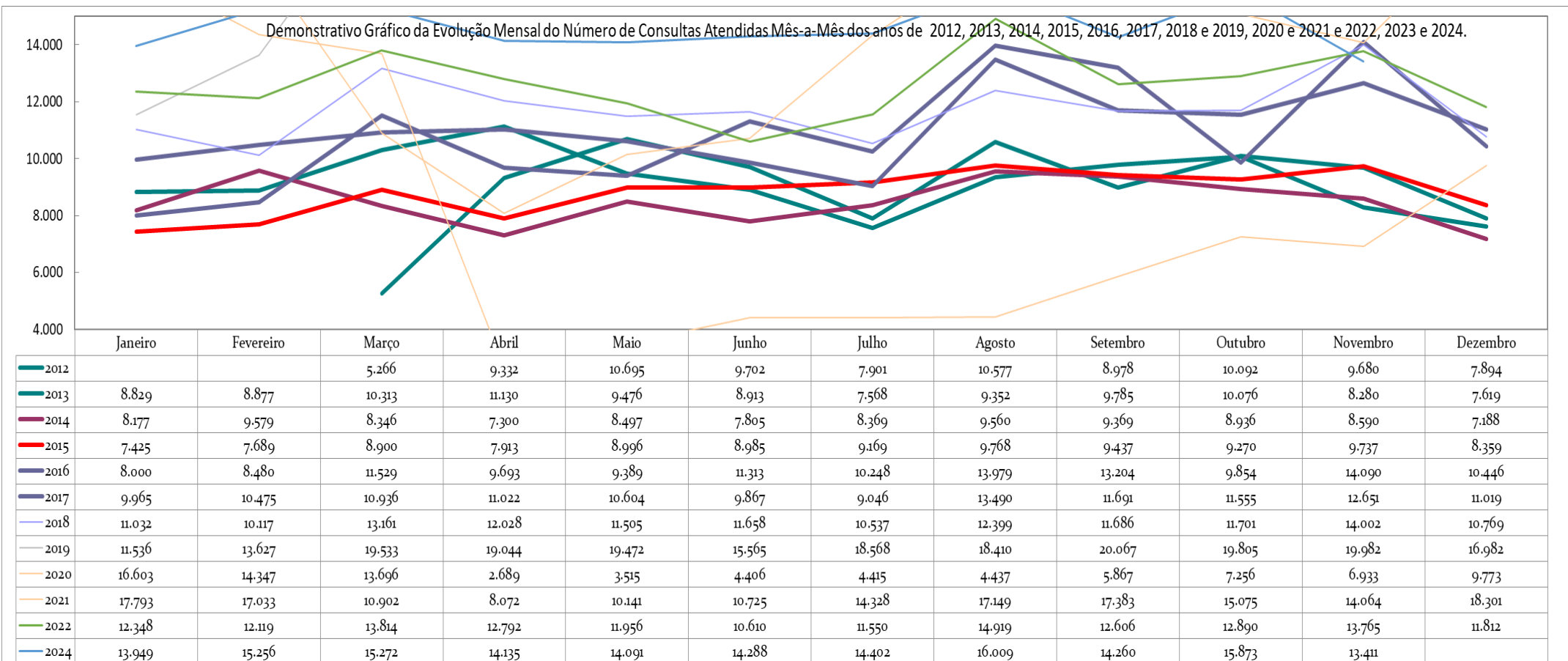
SADTE externo	Meta	Novembro
TOTAL	5.350	9.743

Fonte: Escritório da Qualidade

Série Histórica de Produção Hospitalar

Produção Mensal de Consultas Ambulatoriais Realizadas													
Meses	2012	2013	2014	2015	2016	2017	2018	2019	2020	2021	2022	2023	2024
Janeiro		8.829	8.177	7.425	8.000	9.965	11.032	11.536	16.603	17.793	12.348	11.669	13.949
Fevereiro		8.877	9.579	7.689	8.480	10.475	10.117	13.627	14.347	17.033	12.119	12.864	15.256
Março	5.266	10.313	8.346	8.900	11.529	10.936	13.161	19.533	13.696	10.902	13.814	16.428	15.272
Abril	9.332	11.130	7.300	7.913	9.693	11.022	12.028	19.044	2.689	8.072	12.792	11.162	14.135
Maiο	10.695	9.476	8.497	8.996	9.389	10.604	11.505	19.472	3.515	10.141	11.956	13.200	14.091
Junho	9.702	8.913	7.805	8.985	11.313	9.867	11.658	15.565	4.406	10.725	10.610	14.487	14.402
Julho	7.901	7.568	8.369	9.169	10.248	9.046	10.537	18.568	4.415	14.328	11.550	11.499	16.009
Agosto	10.577	9.352	9.560	9.768	13.979	13.490	12.399	18.410	4.437	17.149	14.919	16.211	16.009
Setembro	8.978	9.785	9.369	9.437	13.204	11.691	11.686	20.067	5.867	17.383	12.606	13.266	14.260
Outubro	10.092	10.076	8.936	9.270	9.854	11.555	11.701	19.805	7.256	15.075	12.890	13.075	15.873
Novembro	9.680	8.280	8.590	9.737	14.090	12.651	14.002	19.982	6.933	14.064	13.765	13.981	13.411
Dezembro	7.894	7.619	7.188	8.359	10.446	11.019	10.769	16.982	9.773	18.301	11.812	12.842	
Total	90.117	110.218	101.716	105.648	130.225	132.321	140.595	212.591	93.937	170.966	151.181	160.684	160.946
Média	9.486	9.185	8.476	8.804	10.852	11.027	11.716	17.716	7.828	14.247	12.598	13.390	14.631

Fonte: Escritório da Qualidade



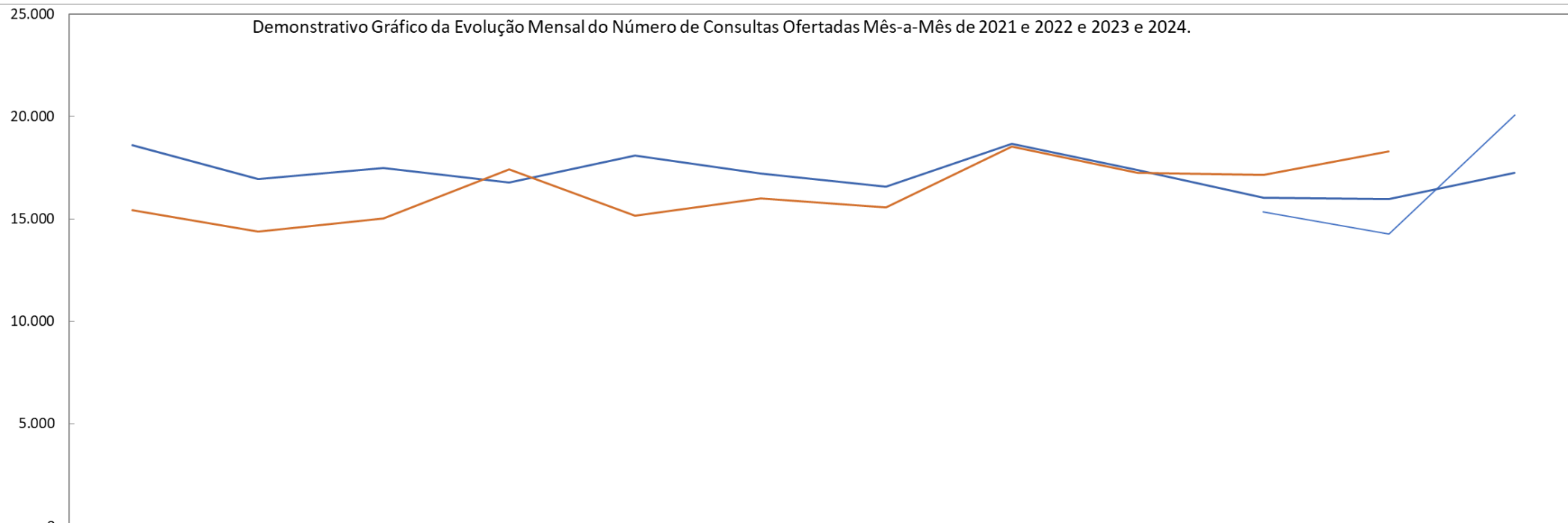
Fonte: Escritório da Qualidade

Produção Mensal de Consultas Ambulatoriais Ofertadas

Meses	2021	2022	2023	2024
Janeiro		18.594	16.243	15.416
Fevereiro		16.961	13.963	14.379
Março		17.474	18.715	15.016
Abril		16.765	13.811	17.417
Maio		18.100	15.699	15.145
Junho		17.214	18.267	15.984
Julho		16.582	15.586	15.548
Agosto		18.659	18.722	18.535
Setembro		17.397	15.618	17.253
Outubro	15.329	16.019	15.646	17.150
Novembro	14.267	15.980	14.891	18.284
Dezembro	20.079	17.245	14.867	
Total	49.675	206.990	192.028	180.127
Média	16.558	17.249	16.002	16.375

Fonte: Escritório da Qualidade

Demonstrativo Gráfico da Evolução Mensal do Número de Consultas Ofertadas Mês-a-Mês de 2021 e 2022 e 2023 e 2024.



	Janeiro	Fevereiro	Março	Abril	Maiο	Junho	Julho	Agosto	Setembro	Outubro	Novembro	Dezembro
— 2021										15.329	14.267	20.079
— 2022	18.594	16.961	17.474	16.765	18.100	17.214	16.582	18.659	17.397	16.019	15.980	17.245
— 2024	15.416	14.379	15.016	17.417	15.145	15.984	15.548	18.535	17.253	17.150	18.284	

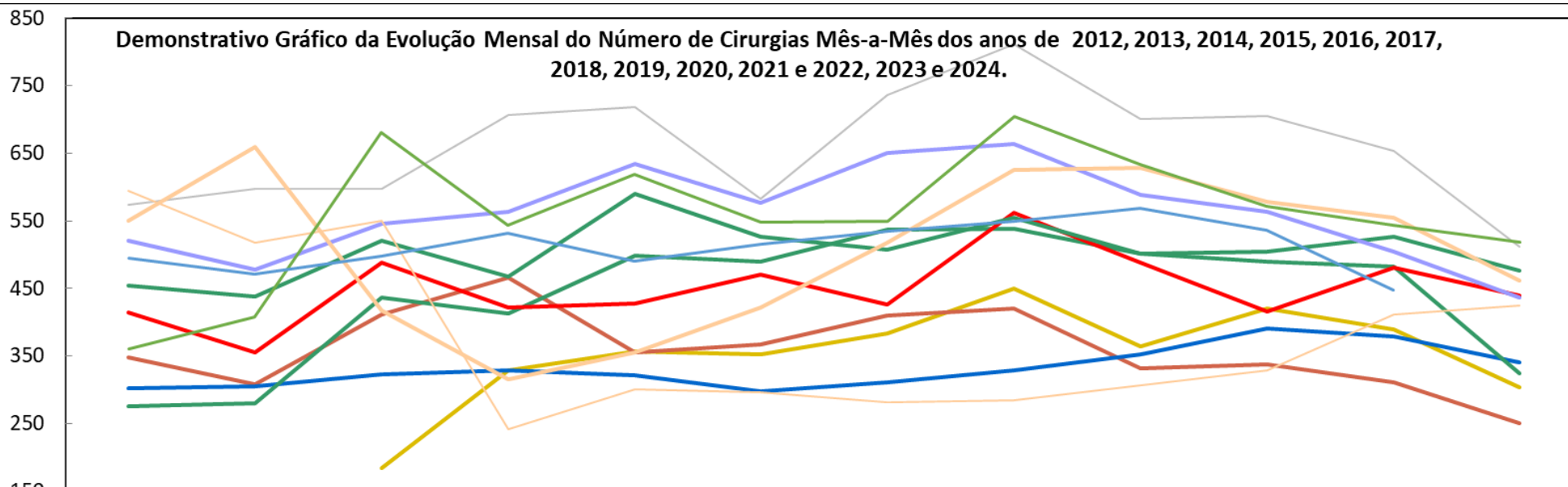
Fonte: Escritório da Qualidade

Produção Mensal do Total de Cirurgias incluindo hemodinâmica

Meses	2012	2013	2014	2015	2016	2017	2018	2019	2020	2021	2022	2023	2024
Janeiro		348	302	276	415	454	520	573	595	550	360	576	494
Fevereiro		308	305	280	356	438	478	597	518	659	408	509	471
Março	184	412	323	436	488	521	546	598	550	418	680	721	498
Abril	328	466	328	413	422	468	564	707	242	316	543	520	532
Maió	357	355	322	498	428	590	634	718	300	355	618	667	491
Junho	353	367	298	490	470	526	576	582	296	422	548	533	515
Julho	383	410	311	537	426	507	651	736	282	518	549	515	535
Agosto	450	420	329	539	562	555	663	811	285	625	704	723	549
Setembro	364	331	353	502	488	501	588	700	307	629	634	518	568
Outubro	420	338	390	489	416	505	563	705	329	578	572	506	536
Novembro	389	311	379	482	481	526	505	653	411	555	543	510	448
Dezembro	303	250	340	325	439	476	437	511	425	462	519	487	
Total	3.531	4.316	3.980	5.267	5.391	6.067	6.725	7.891	4.540	6.087	6.678	6.785	5.637
Média	372	360	332	439	449	506	560	658	378	507	557	565	512

Fonte: Escritório da Qualidade

Demonstrativo Gráfico da Evolução Mensal do Número de Cirurgias Mês-a-Mês dos anos de 2012, 2013, 2014, 2015, 2016, 2017, 2018, 2019, 2020, 2021 e 2022, 2023 e 2024.



	Jan	Fev	Mar	Abr	Mai	Jun	Jul	Ago	Set	Out	Nov	Dez
2012			184	328	357	353	383	450	364	420	389	303
2013	348	308	412	466	355	367	410	420	331	338	311	250
2014	302	305	323	328	322	298	311	329	353	390	379	340
2015	276	280	436	413	498	490	537	539	502	489	482	325
2016	415	356	488	422	428	470	426	562	488	416	481	439
2017	454	438	521	468	590	526	507	555	501	505	526	476
2018	520	478	546	564	634	576	651	663	588	563	505	437
2019	573	597	598	707	718	582	736	811	700	705	653	511
2020	595	518	550	242	300	296	282	285	307	329	411	425
2021	550	659	418	316	355	422	518	625	629	578	555	462
2022	360	408	680	543	618	548	549	704	634	572	543	519
2024	494	471	498	532	491	515	535	549	568	536	448	

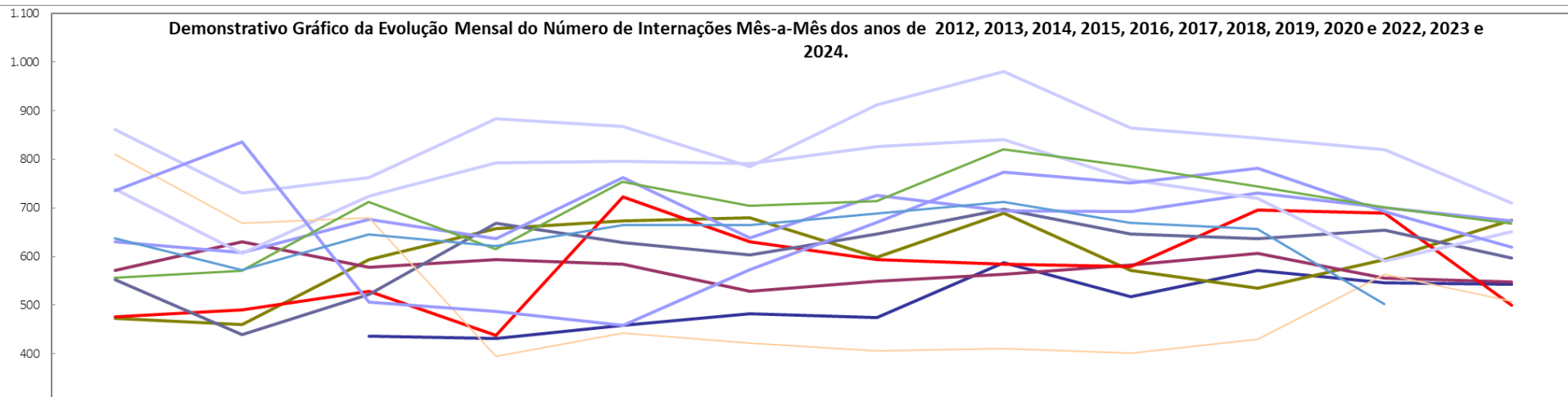
Fonte: Escritório da Qualidade

Produção Mensal de Internações por Unidade de Internação

Meses	2012	2013	2014	2015	2016	2017	2018	2019	2020	2021	2022	2023	2024
Janeiro		472	571	476	552	631	738	862	811	736	557	751	637
Fevereiro		460	630	490	439	608	606	730	668	835	571	622	572
Março	436	594	577	529	522	676	725	763	679	506	713	779	646
Abril	431	658	593	438	669	637	793	883	394	487	615	660	621
Maiο	459	673	584	722	628	763	796	867	442	459	753	803	665
Junho	482	680	529	630	604	639	791	785	422	573	704	673	665
Julho	475	599	549	593	646	726	826	913	406	670	714	769	689
Agosto	587	690	563	584	698	694	840	980	411	773	821	769	712
Setembro	517	572	582	580	646	692	758	864	401	751	786	570	669
Outubro	572	535	607	695	636	730	720	844	429	782	745	638	656
Novembro	546	593	555	689	655	701	590	820	563	692	702	598	502
Dezembro	542	675	548	499	597	673	651	710	507	619	668	613	
Total	5.047	7.201	6.888	6.925	7.292	8.170	8.834	10.021	6.133	7.883	8.349	8.245	7.034
Média	505	600	574	577	608	681	736	835	511	657	696	687	639

Fonte: Escritório da Qualidade

Demonstrativo Gráfico da Evolução Mensal do Número de Internações Mês-a-Mês dos anos de 2012, 2013, 2014, 2015, 2016, 2017, 2018, 2019, 2020 e 2022, 2023 e 2024.



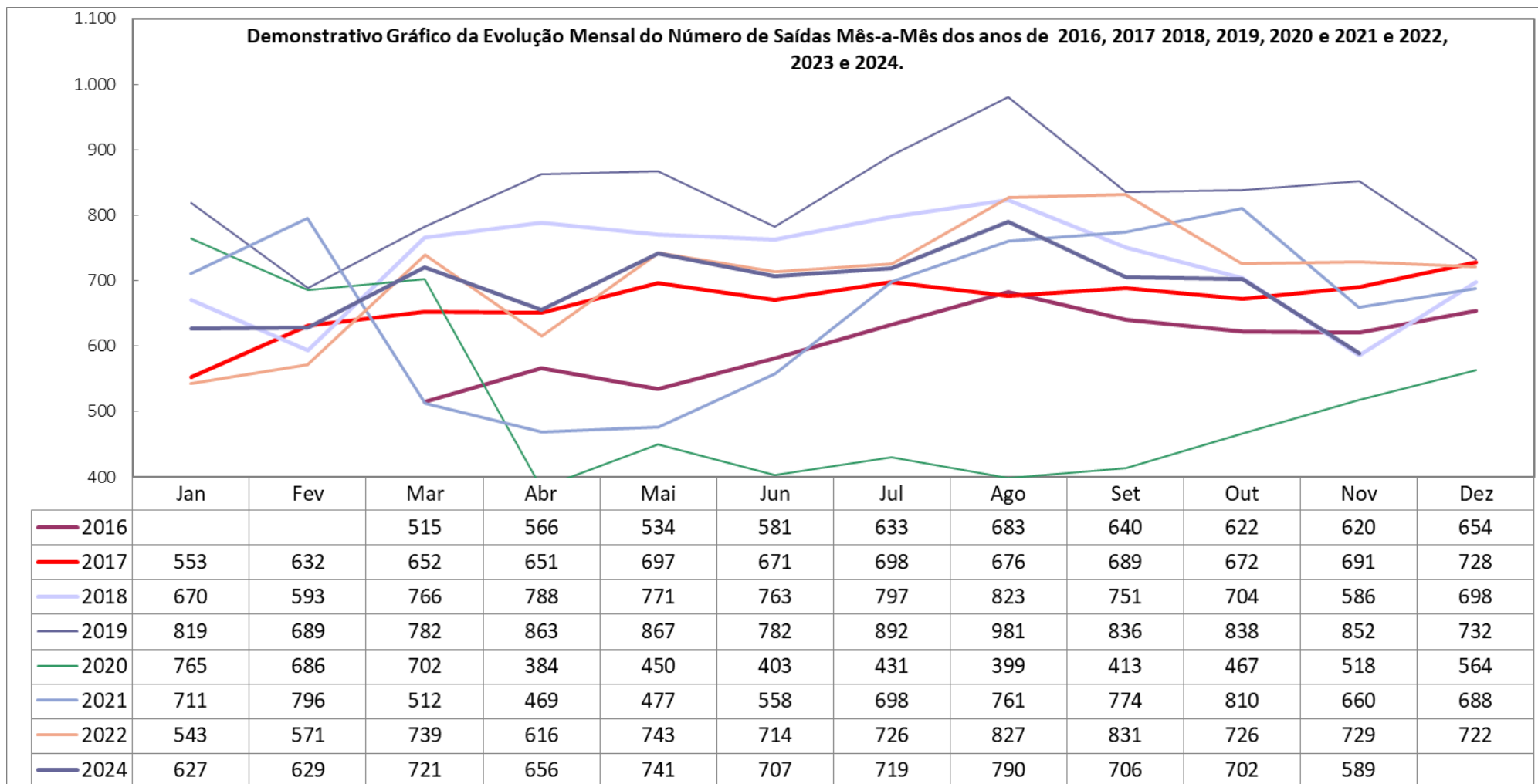
	Jan	Fev	Mar	Abr	Mai	Jun	Jul	Ago	Set	Out	Nov	Dez
2012			436	431	459	482	475	587	517	572	546	542
2013	472	460	594	658	673	680	599	690	572	535	593	675
2014	571	630	577	593	584	529	549	563	582	607	555	548
2015	476	490	529	438	722	630	593	584	580	695	689	499
2016	552	439	522	669	628	604	646	698	646	636	655	597
2017	631	608	676	637	763	639	726	694	692	730	701	673
2018	738	606	725	793	796	791	826	840	758	720	590	651
2019	862	730	763	883	867	785	913	980	864	844	820	710
2020	811	668	679	394	442	422	406	411	401	429	563	507
2021	736	835	506	487	459	573	670	773	751	782	692	619
2022	557	571	713	615	753	704	714	821	786	745	702	668
2024	637	572	646	621	665	665	689	712	669	656	502	

Fonte: Escritório da Qualidade

Produção Mensal de Saídas Hospitalares/com transplantes

Meses	2016	2017	2018	2019	2020	2021	2022	2023	2024
Janeiro		553	670	819	765	711	543	725	627
Fevereiro		632	593	689	686	796	571	631	629
Março	515	652	766	782	702	512	739	859	721
Abril	566	651	788	863	384	469	616	655	656
Mai	534	697	771	867	450	477	743	820	741
Junho	581	671	763	782	403	558	714	715	707
Julho	633	698	797	892	431	698	726	655	719
Agosto	683	676	823	981	399	761	827	820	790
Setembro	640	689	751	836	413	774	831	674	706
Outubro	622	672	704	838	467	810	726	632	702
Novembro	620	691	586	852	518	660	729	651	589
Dezembro	654	728	698	732	564	688	722	682	
Total	6.048	8.010	8.710	9.933	6.182	7.914	8.487	8.519	7.587
Média	605	668	726	828	515	660	707	710	690

Fonte: Escritório da Qualidade

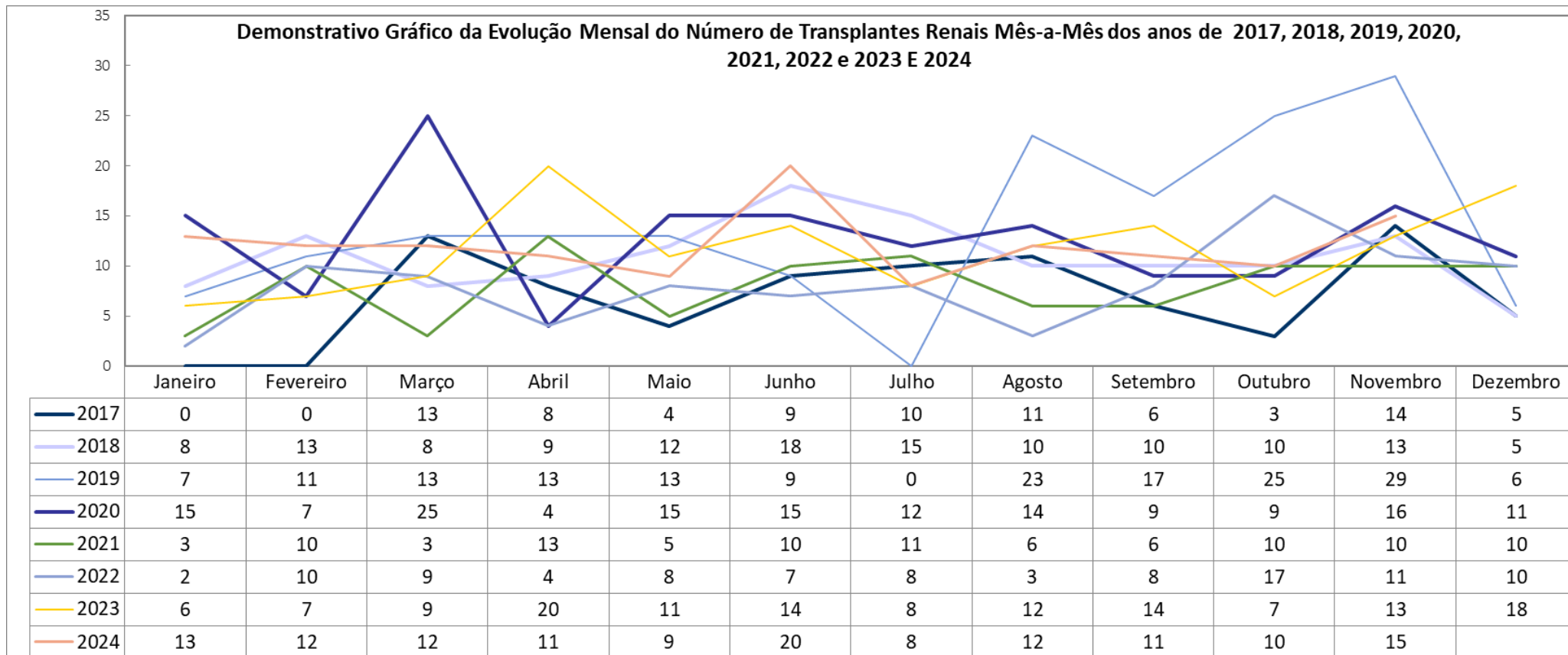


Fonte: Escritório da Qualidade

Produção Mensal de Transplantes Renais

Meses	2017	2018	2019	2020	2021	2022	2023	2024
Janeiro	0	8	7	15	3	2	6	13
Fevereiro	0	13	11	7	10	10	7	12
Março	13	8	13	25	3	9	9	12
Abril	8	9	13	4	13	4	20	11
Maiο	4	12	13	15	5	8	11	9
Junho	9	18	9	15	10	7	14	20
Julho	10	15	0	12	11	8	8	8
Agosto	11	10	23	14	6	3	12	12
Setembro	6	10	17	9	6	8	14	11
Outubro	3	10	25	9	10	17	7	10
Novembro	14	13	29	16	10	11	13	15
Dezembro	5	5	6	11	10	10	18	
Total	83	131	166	152	97	97	139	133
Média	7	11	14	13	8	8	12	12

Fonte: Escritório da Qualidade

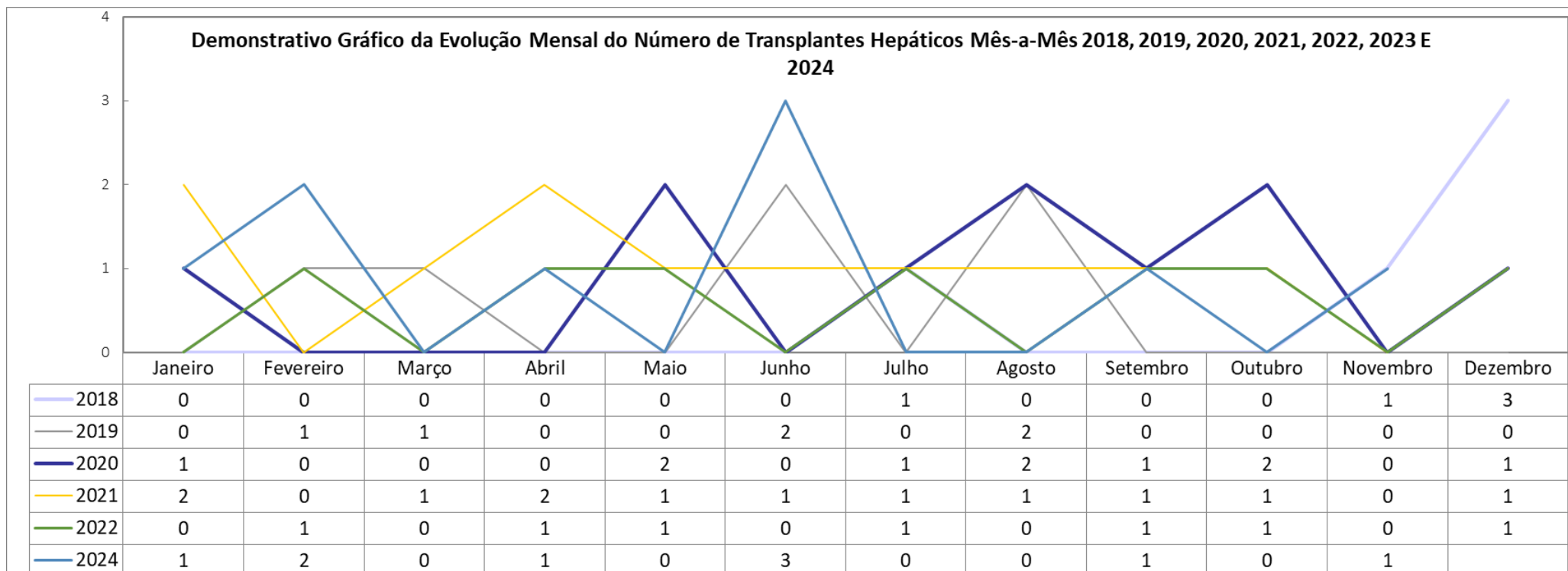


Fonte: Escritório da Qualidade

Produção Mensal de Transplantes Hepáticos

Meses	2018	2019	2020	2021	2022	2023	2024
Janeiro	0	0	1	2	0	0	1
Fevereiro	0	1	0	0	1	0	2
Março	0	1	0	1	0	1	0
Abril	0	0	0	2	1	1	1
Maiο	0	0	2	1	1	0	0
Junho	0	2	0	1	0	0	3
Julho	1	0	1	1	1	2	0
Agosto	0	2	2	1	0	1	1
Setembro	0	0	1	1	1	1	0
Outubro	0	0	2	1	1	1	0
Novembro	1	0	0	0	0	1	1
Dezembro	3	0	1	1	1	1	
Total	5	6	10	12	7	9	9
Média	0	1	1	1	1	1	2

Fonte: Escritório da Qualidade



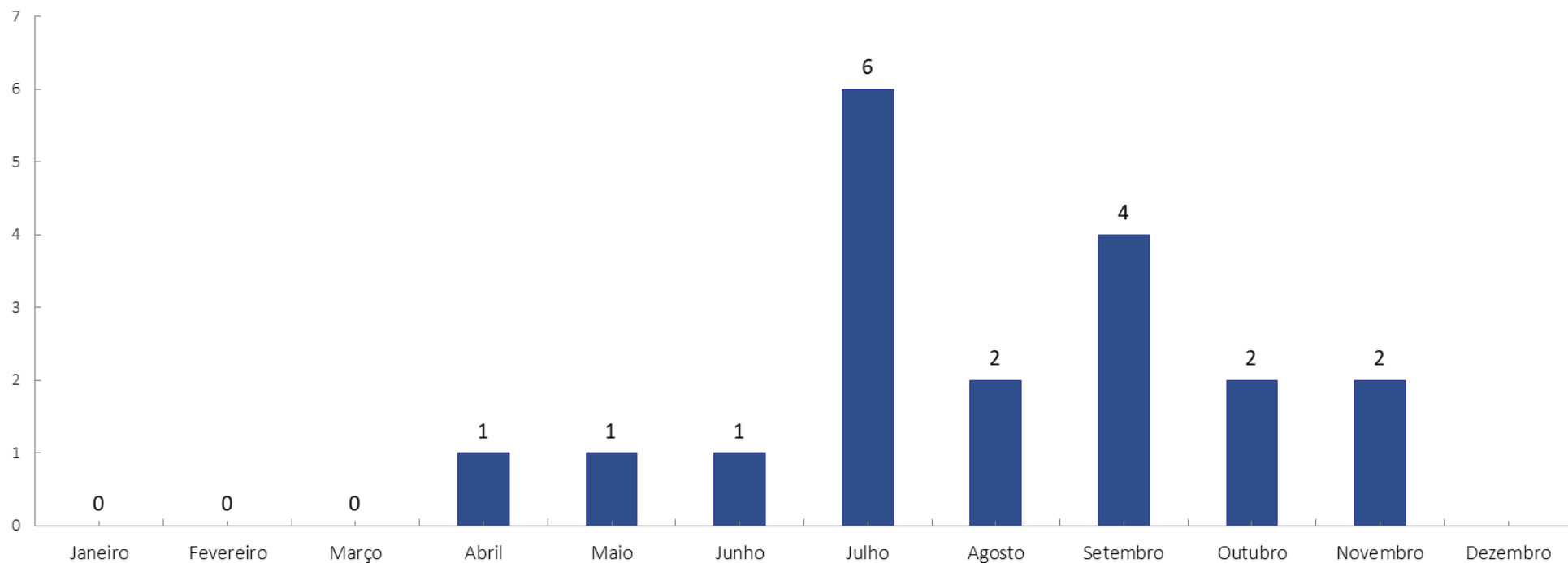
Fonte: Escritório da Qualidade

Produção Mensal de Transplantes de Medula Óssea

Meses	2024
Janeiro	0
Fevereiro	0
Março	0
Abril	1
Maio	1
Junho	1
Julho	6
Agosto	2
Setembro	4
Outubro	2
Novembro	2
Dezembro	
Total	19
Média	2

Fonte: Escritório da Qualidade

Demonstrativo Gráfico da Evolução Mensal do Número de Transplantes de Medula Óssea Mês-a-Mês do ano de 2024



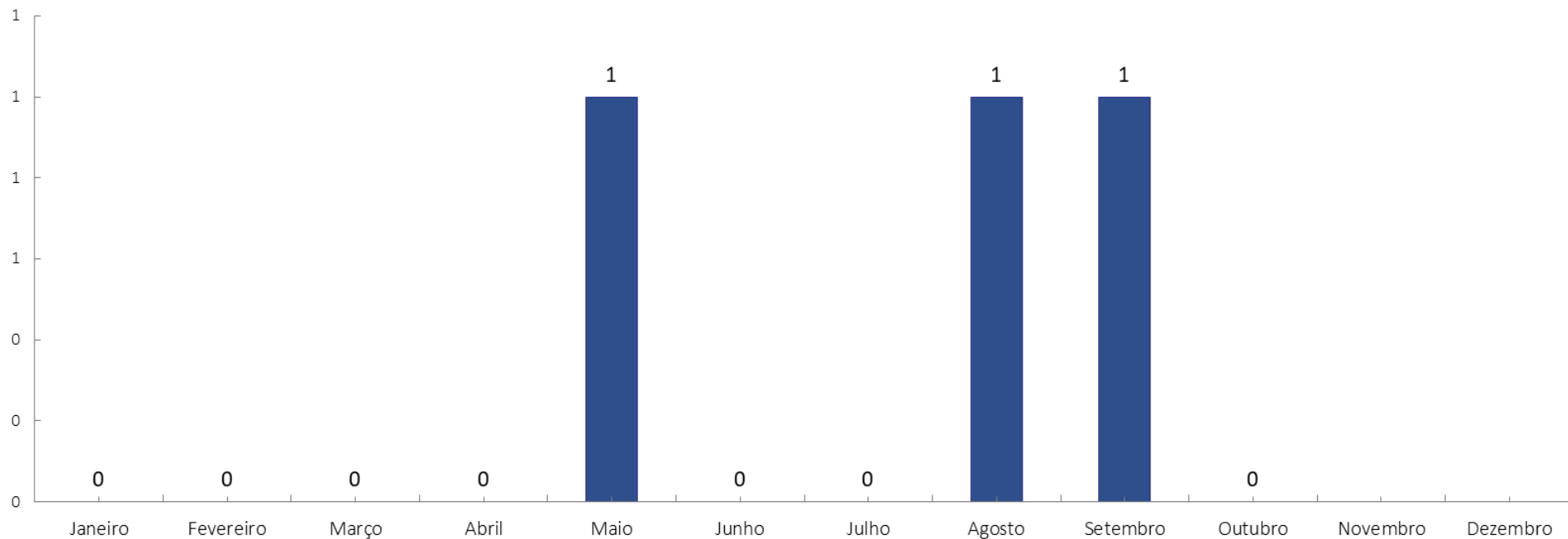
Fonte: Escritório da Qualidade

Produção Mensal de Transplantes de Pâncreas

Meses	2024	Total
Janeiro	0	0
Fevereiro	0	0
Março	0	0
Abril	0	0
Maio	1	1
Junho	0	0
Julho	0	0
Agosto	1	1
Setembro	1	1
Outubro	0	2
Novembro	2	0
Dezembro		0
Total	5	5
Média	0	

Fonte: Escritório da Qualidade

Demonstrativo Gráfico da Evolução Mensal do Número de Transplantes de Pâncreas Mês-a-Mês do ano de 2024



Fonte: Escritório da Qualidade

PRODUÇÃO

Código do documento 660160b5f8d6d10176f7334b2578a345

Hash do documento (SHA256): c99192a06cdded3511005720d51c4d92ca60255091d7daaeb789d7f7e3beace16



Logs

QUI, 05 de DEZ de 2024 às 17:55 Operador **ROBERTTA GOMES** criou este documento número 660160b5f8d6d10176f7334b2578a345
